



Гепомин

*Печень – главный «фильтр»
нашего организма*

MED-MARKETING



ГЛАВНЫЙ ФИЛЬТР ОРГАНИЗМА

- Боль, тяжесть в правом подреберье, тошнота, горечь во рту ...

• *в чем причина?*

- Возможно, таким образом ваша печень просит о помощи.

В последнее время значительно выросло число людей с заболеваниями печени

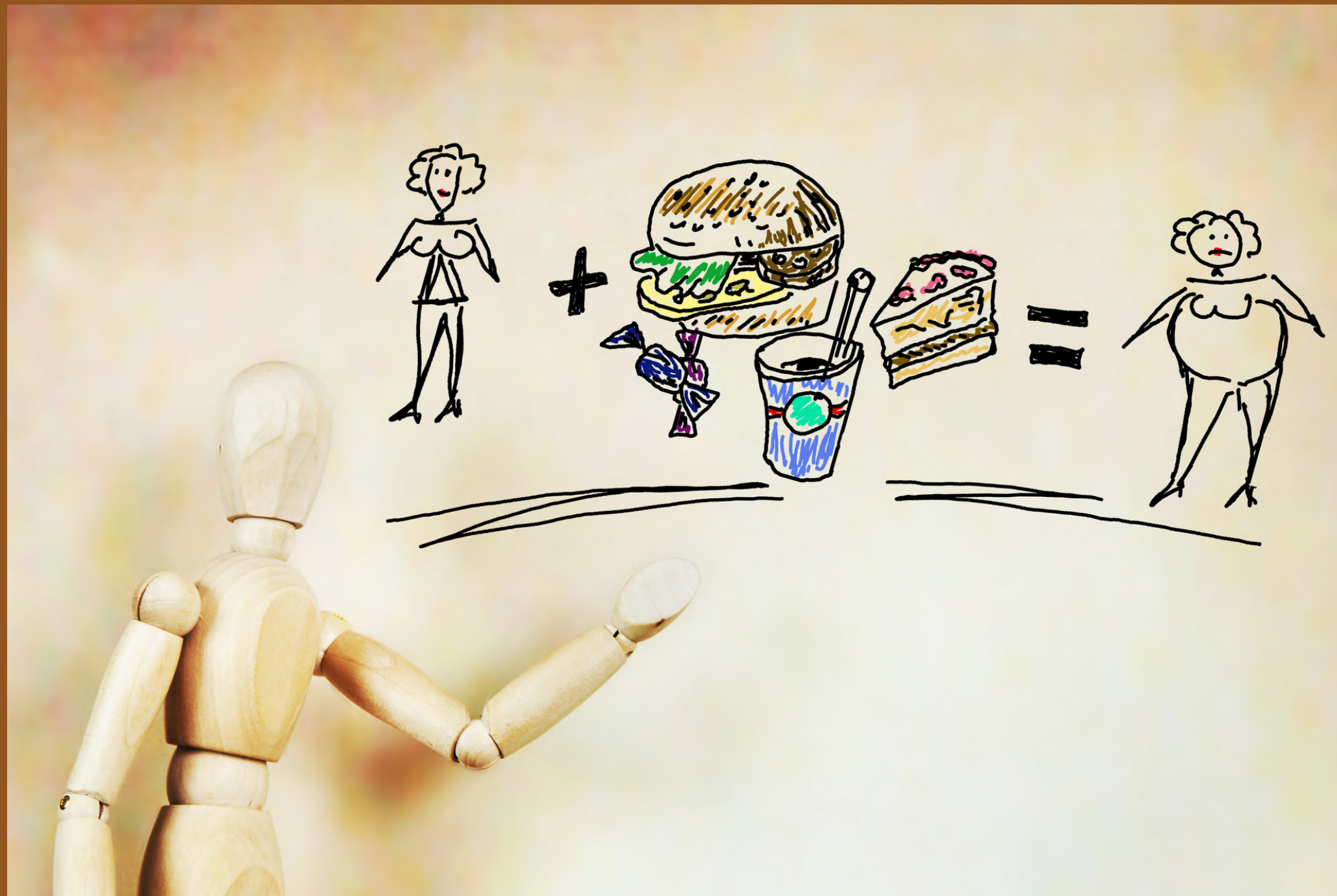
КАМЕННАЯ РЕКА

Самое распространенное заболевание печени — камнеобразование

Камни формируются из затвердевшей желчи, накопившейся в протоках за долгие годы, и порой достигают размера грецкого ореха. Перекрывая частично желчные протоки, они препятствуют нормальному оттоку желчи, что сказывается на работе организма в целом.

В результате при длительном застое может начаться воспалительный процесс и даже цирроз — гибель печеночных клеток. Вопреки распространенному мнению он встречается не только у алкоголиков.

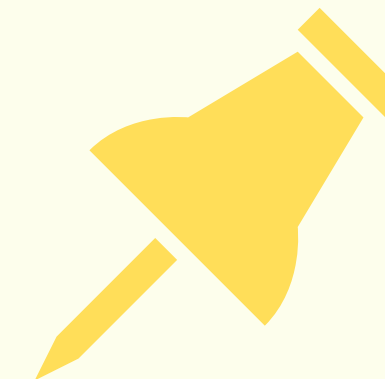
ЧИСТИМ РУСЛО



Неправильное питание, нездоровый образ жизни, стрессы, бесконтрольное употребление некоторых лекарственных препаратов (в особенности, антибиотиков) во многом способствуют тому, что печени все труднее и труднее справляться со своими функциями.

НА МАНИКЮР СО СВОИМ НАБОРОМ

Самый сильный удар по печени наносят вирусные гепатиты



Гепатит А

передается через
немытые руки,
продукты
питания, грязную
воду и т. д

Сывороточные гепатиты - В, С, D, E

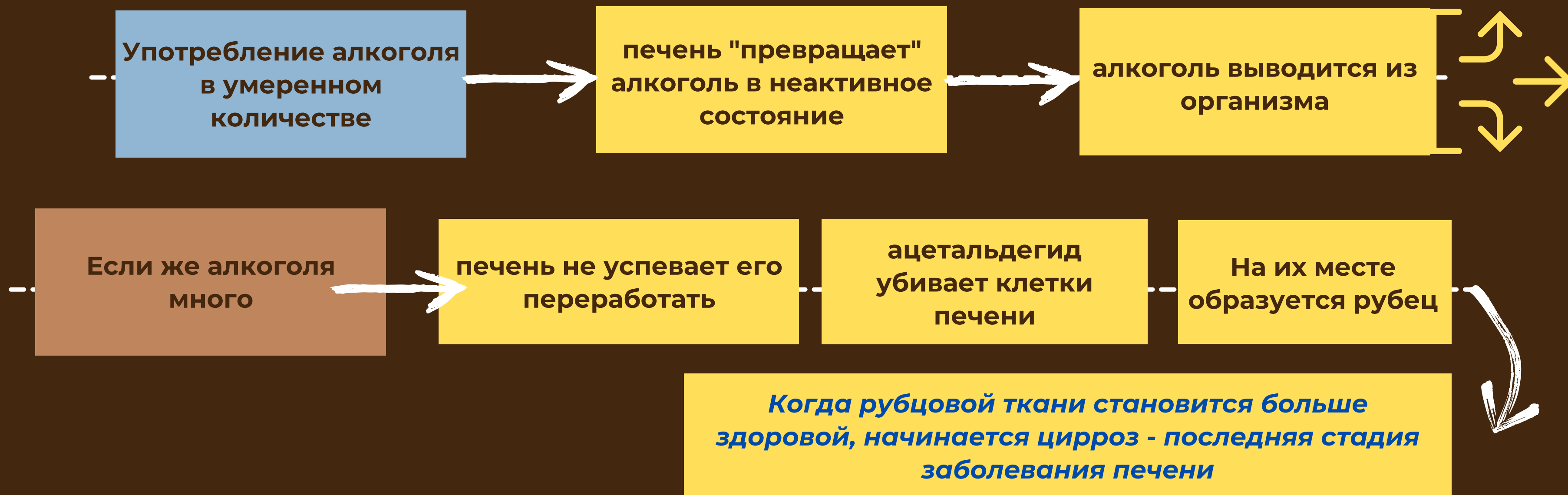
передаются
чаще всего
через кровь

Этими гепатитами можно
заразиться во время врачебных
процедур, они хорошо передаются
через инструментарий тату-
салонов и маникюрных кабинетов

*Поэтому на маникюр лучше ходить
со своим набором или наверняка
знать, что инструмент проходит
необходимую санобработку*

Враг печени - алкоголь

Вторая очень серьезная причина, которая может вызвать тяжелые заболевания печени, -это алкоголь.



ПРО ЖИРНОЕ ЗАБЫТЬ?

Жирная пища не наносит слишком большого вреда работе печени



Конечно, ей придется потрудиться и выработать больше желчи. Только все обойдется благополучно, если с жирной пищей будет справляться печень здорового человека. Если же проблемы со здоровьем уже есть, жирная еда может вызвать обострение заболевания.



Восстановится за две недели

недели

Печень - единственный орган человека, который способен восстанавливаться.

Клетки печени делятся, и за счет этого она может восстанавливать свою работу.

Основные симптомы заболевания печени

ЖЕЛТУХА - ПОЖЕЛТЕВШИЕ БЕЛКИ ГЛАЗ, КОЖА И Т. Д

Если человек постоянно чувствует усталость, плохо спит, это также может говорить о том, что печень, которая должна перерабатывать токсические вещества в нашем организме, не справляется со своей работой. Токсины попадают в мозг и негативно влияют на состояние человека

ИЗМЕНЕНИЕ ПИЩЕВАРЕНИЯ

Основная функция печени заключается в выработке желчи. Если эта функция страдает, нарушается пищеварение. Проявляться это может по-разному: диареей или запорами, а также болями по ходу кишечника и т. д.



НА ЗАМЕТКУ

Когда бежать в аптеку?

При первых же сигналах сбоя в работе печени. Об этом свидетельствуют:

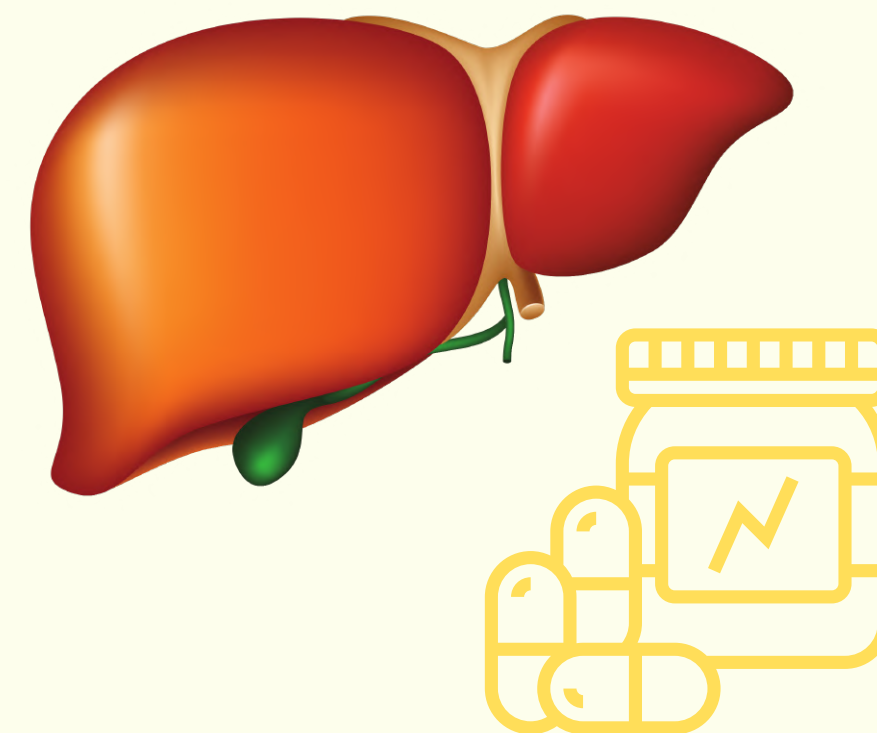
- плохое самочувствие;
- быстрая утомляемость;
- частые головные боли;
- тошнота;
- боль в правом подреберье.

Однако, далеко не всегда болезнь печени дает о себе знать. Часто патологические процессы проходят бессимптомно (к примеру, при том же гепатите С и В).

При недостаточном функционировании органа возможно накопление различных шлаков и токсинов, которые будут оказывать отравляющее действие на организм.

ПОЭТОМУ

Специалисты рекомендуют регулярно проводить обследования, при необходимости очищать гепатобилиарную систему и принимать витамины для печени.



БАДы для печени

ЧТО ЭТО ТАКОЕ И КОМУ ОНИ НУЖНЫ?

В настоящее время на печень воздействует множество внешних и внутренних факторов, которые негативно отражаются на функциональной активности органа:

• **неправильное питание (переедание, продукты с большим содержанием жиров или слишком низким количеством необходимых нутриентов);**

• **частый и бесконтрольный прием лекарственных препаратов, особенно с доказанной гепатотоксичностью;**

• **неблагоприятные условия окружающей среды, трудовой деятельности;**

Все это может приводить к зашлакованности органа.



В этом случае необходимо принимать активные пищевые биодобавки и витамины.

Как действуют биодобавки для печени?

БАД – это вещества которые способствуют регенерации клеток печени благодаря:

- насыщению необходимыми нутриентами;
- запуску каскада восстановительных реакций клеток и тканей печени;
- выведению или эвакуации всех нежелательных компонентов из гепатоцитов с желчью;
- облегчению функционирования и снижения нагрузки во время обмена веществ.



ГЕПОМИН

биоактивный комплекс для печени

активно включается в биохимические ферментативные процессы, происходящие в печени, способствует улучшению желчеобразования, укреплению мембраны печёночных клеток и капилляров, принимает участие в обмене белков и липидов.

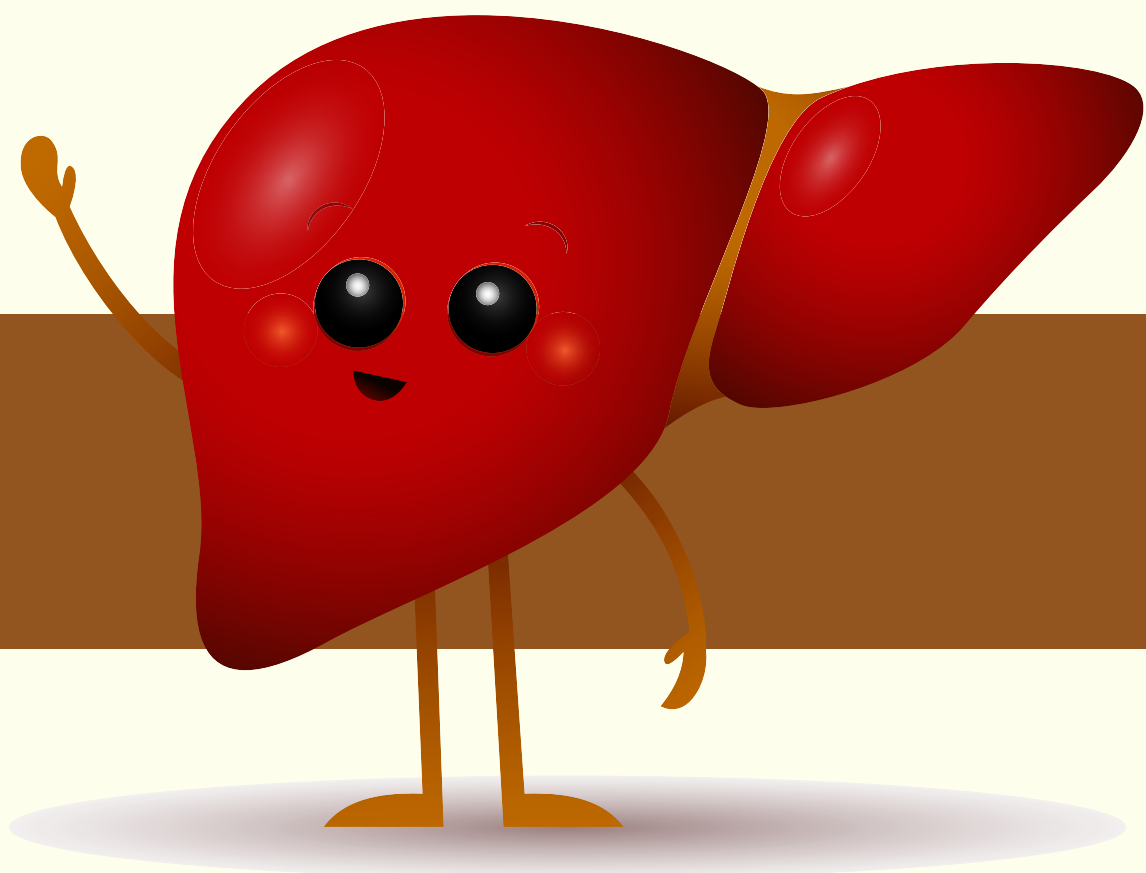
Состав:

- **Экстракт расторопши (Силимарин 120 мг) 150 мг**
- **Экстракт артишока 120 мг**
- **Китайский лимонник (Шизандра) 120 мг**
- **Экстракт гриба Рейши 30 мг**
- **Экстракт гриба Шиитаке 30 мг**
- **Альфа-липоевая кислота 30 мг**

Действие ГЕПОМИНА

- активно включается в биохимические ферментативные процессы, происходящие в печени;
- способствует улучшению желчеобразования;
- укрепляет мембрану печёночных клеток и капилляров;
- принимает участие в обмене белка, липидов;
- как антиоксидант участвует в формировании элементов иммунной системы и факторов подавления процессов воспаления и аллергии.





Эффекты ГЕПТОМИНА

- желчегонный;
- гепатопротекторный;
- антиоксидантный;
- мягкий мочегонный;
- антиацетемический;
- гипохолестеринемический.



Экстракт расторопши (Силимарин)

гепатопротектор растительного происхождения, выделенный из плодов расторопши пятнистой.

Оказывает регенерирующее, гепатопротекторное, дезинтоксикационное действие, защищает печень от различных токсических поражений, способствует восстановлению функций и структуры клеток печени (гепатоцитов).

Силимарин вступает во взаимодействие со свободными радикалами клеток печени, снижает их токсичность, прерывает процесс перекисного окисления жиров, предотвращает разрушение клеточных структур.

Флавоноиды улучшают микроциркуляцию в тканях печени, принимают активное участие в процессах стабилизации гепатоцитарных мембран.

Экстракт артишока

В АРТИШОКЕ СОДЕРЖИТСЯ МАССА ПОЛЕЗНЫХ ВЕЩЕСТВ : ЭТО МАГНИЙ, ФОСФОР, КАЛИЙ, КАЛЬЦИЙ, НАТРИЙ, СЕЛЕН, МАРГАНЕЦ, МЕДЬ, ЖЕЛЕЗО И ЦИНК. ВСЕВОЗМОЖНЫЕ ВИТАМИНЫ (А, Е, С, РР, ГРУППЫ В).

ОРГАНИЧЕСКИЕ КИСЛОТЫ (ГЛИЦЕРИНОВАЯ, ГЛИКОЛЕВАЯ, ХИННАЯ, КОФЕИНОВАЯ И ДРУГИЕ).

В его состав входят в такие ценные вещества, как

инулин

цимарин

они стимулируют работу таких органов, как почки и печень, снижают уровень глюкозы в крови (действие инулина), улучшают перистатику кишечника, стимулируют выведение шлаков и токсических веществ.

Китайский лимонник (Шизандра)

содержит большое количество активных лигнанов, которые помогают контролировать выброс лейкоцитов в кровь, провоцирующих воспалительные процессы, а также улучшают способность к регенирации тканей.

Лимонник стимулирует выработку печенью различных ферментов, способствующих ее детоксикации. Лимонник имеет способность восстанавливать клетки печени. Он оказывает положительный эффект при лечении гепатита В и С.



Экстракт гриба Рейши

Рейши повышает устойчивость клеток печени к различным экзогенным воздействиям

Прием противовирусных препаратов при вирусном гепатите можно дополнить экстрактом гриба Рейши, который уменьшает активность вирусов и за короткое время нормализует биохимические показатели крови.

Терапия лекарственными грибами сопровождается улучшением качества жизни, тормозит процессы фиброзирования и развитие цирротической стадии.

ЭКСТРАКТ ГРИБА ШИИТАКИ

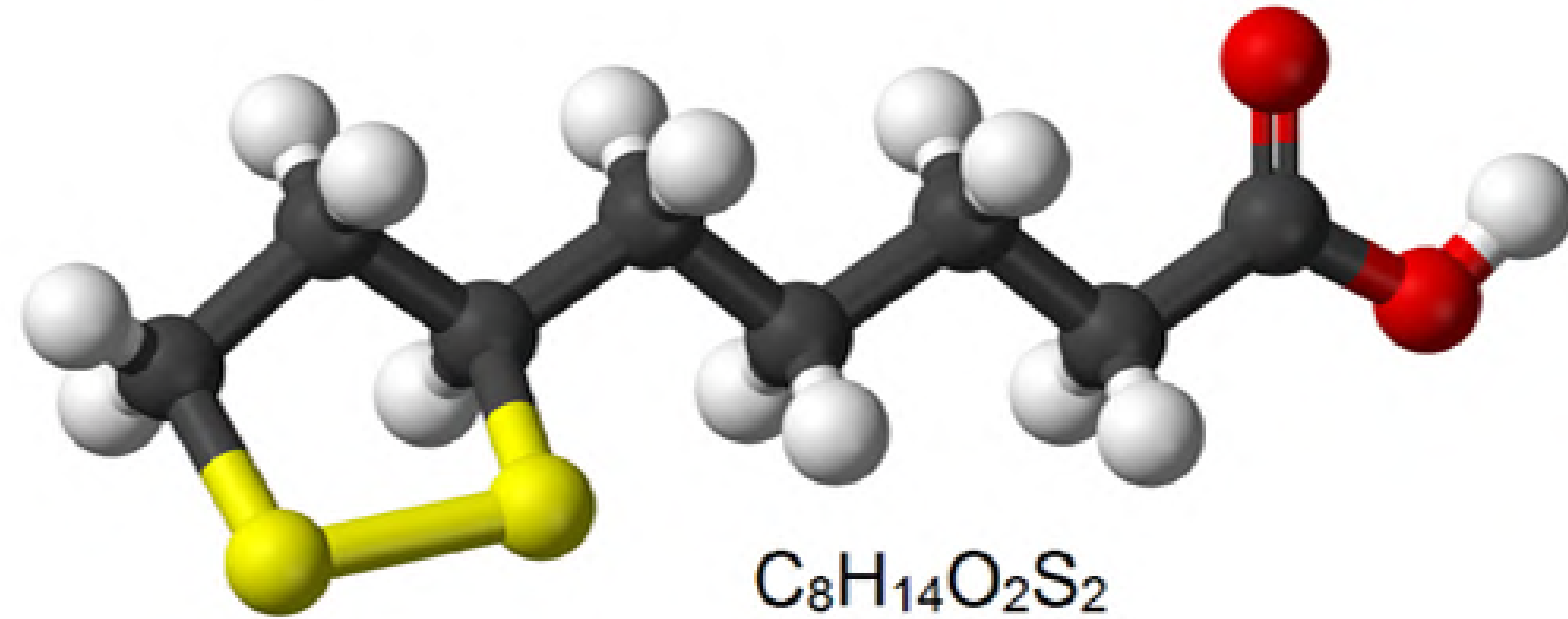
обеспечивает защиту клеткам печени при их возможном повреждении от различных агентов: вирусов, химикатов, лекарственных препаратов, аутоиммунной агрессии.

ЭКСТРАКТ ГРИБА ШИИТАКИ СПОСОБСТВУЕТ:

- Активации противоопухолевого иммунитета.
- Восстановлению тканевого гомеостаза.
- Значительному повышению эффективности при химиотерапии.
- Значительному повышению эффективности при лучевой терапии.
- Значительному снижению болевого порога.
- Ускоренному восстановлению организма.



Альфа-липоевая кислота



Необходима для производства клеточной энергии.

Альфа-липоевая кислота обладает уникальной способностью нейтрализовать токсины, хелатировать тяжелые металлы, защищать ДНК от повреждений.

Она обладает противовоспалительным, антимуtagenным, противораковым и нейропротекторным свойствами.

- **хронический гепатит (в частности хроническая персистирующая, подострая и хроническая активная форма);**
- **гиперлиппротеинемия, нарушения в организме липидного обмена и обменно-репаративных процессов;**
- **состояния после перенесенного гепатита вирусной этиологии;**
- **цирроз печени;**
- **лекарственные и токсические поражения печени (алкогольные интоксикации , интоксикации соединениями тяжелых металлов, органическими растворителями, галогенсодержащими углеводородами, отравления грибами, медикаментозные интоксикации и т.д.);**
- **жировая дистрофия печени,**
- **заболевания желчного пузыря и желчевыводящих путей (желчекаменная болезнь, дискинезии, холангит, холецистит)**

Показания к применению ГЕПОМИНА:

Способ применения:

Курс лечения 2 месяца.

ВНУТРЬ, ПРИ
ОТСУТСТВИИ
ДРУГИХ
РЕКОМЕНДАЦИЙ
ВРАЧА ПРЕПАРАТ
СЛЕДУЕТ
ПРИНИМАТЬ

ПО 1 ТАБЛЕТКЕ

3 РАЗА В ДЕНЬ
ДО ЕДЫ

СПАСИБО ЗА ВНИМАНИЕ!

НАШ САЙТ: [MEDMARK.UZ](https://medmark.uz)

Головной Офис

Улица Олтин Тепа, 249

Контактный телефон

+99890 9504555

Почта

info@medmark.uz