

MED-MARKETING

Тиромин

Биокомплекс для щитовидной железы

Тиромин - недостаток йода возместим

ЩИТОВИДНАЯ ЖЕЛЕЗА — «КОРОЛЕВА МОЛОДОСТИ»

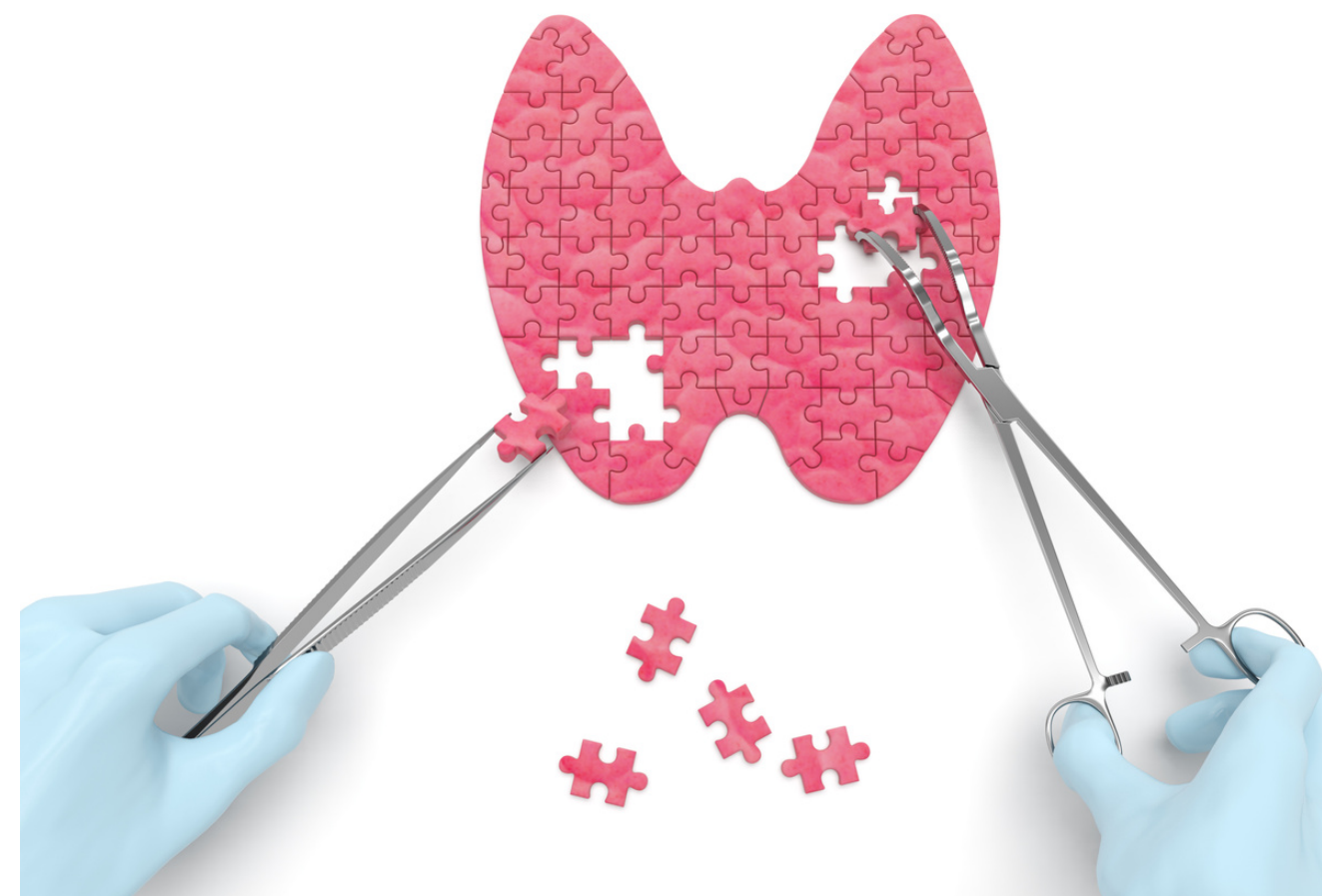
Когда с ней всё в порядке — у вас всегда блестящие глаза, роскошные волосы, крепкие ногти, упругая кожа и свежее лицо.

А ещё — желаемый вес, стройная фигура, никаких проблем с женским циклом и море энергии!



Щитовидная железа (ЩЖ) по внешнему виду напоминает изящную бабочку и находится на передней поверхности шеи, под кожей.

Роль этого небольшого органа для здоровья человека трудно переоценить. Ведь ЩЖ вырабатывает важнейшие гормоны, регулирующие практически все процессы в организме — от дыхания до работы мозга.



Поэтому здоровая щитовидная железа — это действительно наш щит, который необходимо беречь и укреплять.

“ *Нарушения работы щитовидной железы происходят по различным причинам.*

Но чаще всего фактором, препятствующим нормальному образованию гормонов ЩЖ (тиреоидных гормонов), становится

ДЕФИЦИТ ЙОДА

В ЗДОРОВОМ ОРГАНИЗМЕ СОДЕРЖИТСЯ ДО 20–30 МГ ЙОДА, ПРИ ЭТОМ ОН В ОСНОВНОМ СКОНЦЕНТРИРОВАН В ЩЖ

ДЛЯ НОРМАЛЬНОЙ РАБОТЫ ЩЖ
ЧЕЛОВЕК ДОЛЖЕН ПОЛУЧАТЬ
ЕЖЕДНЕВНО 100–200 МКГ ЙОДА.

Тиромин

Биокомплекс для щитовидной железы

это уникальный биокомплекс,
стимулирующий полноценную работу
щитовидной железы.



таблетки 500 мг № 30

СОСТАВ

- ЭКСТРАКТ ФУКУСА 200 МГ
- ЭКСТРАКТ ГУАРАНЫ 80 МГ
- ЭКСТРАКТ ЛАМИНАРИИ 80 МГ
- СПИРУЛИНА 80 МГ
- ЭКСТРАКТ СОЛОДКИ ГОЛОЙ 50 МГ
- ЙОД 0,150 МГ

Экстракт Фукуса 200 мг

- **БОЛЬШОЕ КОЛИЧЕСТВО ПРИРОДНОГО ЙОДА**

Содержит полный набор микро- и макроэлементов, включая органически связанного йода (NaBr и NaI), Fe, Ca, K, Si, Mg, Se, S, Zn, P, B, Ba, аминокислоты, витамины (A, B1, B2, B3, B12, C, D3, E, K, F, H, PP, C)

- **НАБОР ОРГАНИЧЕСКИХ КИСЛОТ**

Альгиновая, фолиевая и пантотеновая и др., клетчатку, полисахариды (альгинаты, ламинаран, фукоидан), полифенолы, слизи (бассарина).





Экстракт Гуараны 80 мг

СОДЕРЖИТ ГУАРАНИН

- идентичный кофеину.

ЭКСТРАКТ БОГАТ:

- дубильными веществами, эфирными маслами, полифенолами, теобромином, теофиллином, таурином, ксантиновыми алкалоидами, сапонином, витаминами группы В, РР, Е, А, микроэлементами Mg, Zn, Na, Mn.

**ЭКСТРАКТ ГУАРАНЫ ПОВЫШАЕТ
РАБОТОСПОСОБНОСТЬ
ОРГАНИЗМА.**

An underwater scene featuring a large, brown, braided seaweed stalk in the foreground. The background shows other green seaweed and a blue, slightly hazy water environment.

“

Экстракт Ламинарии 80 мг

Ламинария – это идеально сбалансированный природный комплекс, состоящий из почти сорока витаминов, микро- и макроэлементов.

Лечебное действие ламинарии обусловлено в первую очередь наличием в ней органических соединений йода. Водоросли ламинария нормализуют обмен веществ.

ЙОД (2,7-3,0 %)

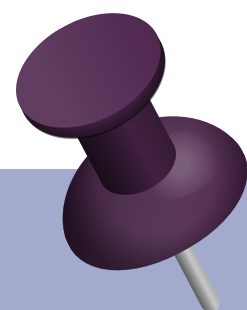
Содержит йод (2,7-3,0 %) в виде йодидов и йодорганических соединений; высокомолекулярные полисахариды: ламинарин (до 21 %), маннит (до 21 %);

АЛЬГИНОВАЯ КИСЛОТА

Альгин, альгиновую кислоту (до 25 %); аскорбиновую кислоту; витамины В1, В2, В12, D; макроэлементы.



Спирулина 80 мг



СПИРУЛИНА

Простейшая одноклеточная сине-зелёная микроводоросль, относится к царству не растений, а бактерий.

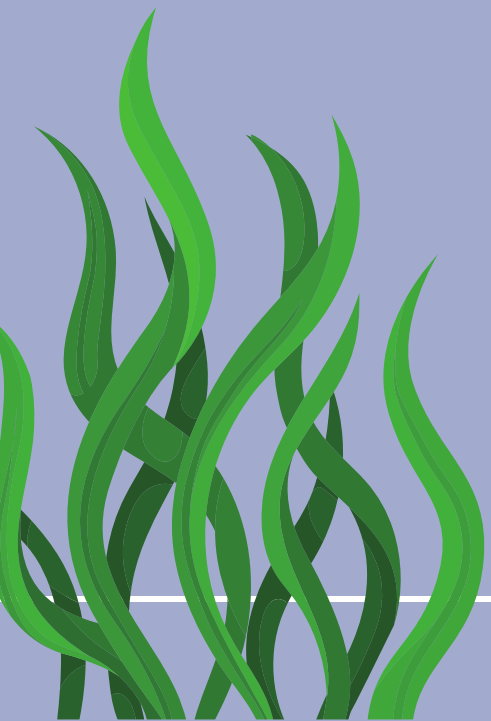
ДЕЙСТВИЕ

Спирулин улучшает работу щитовидной железы и стабилизирует выработку необходимых гормонов; ускоряет обмен веществ и нормализует вес.

ОСОБЕННОСТЬ

Огромное содержание высококачественного белка.

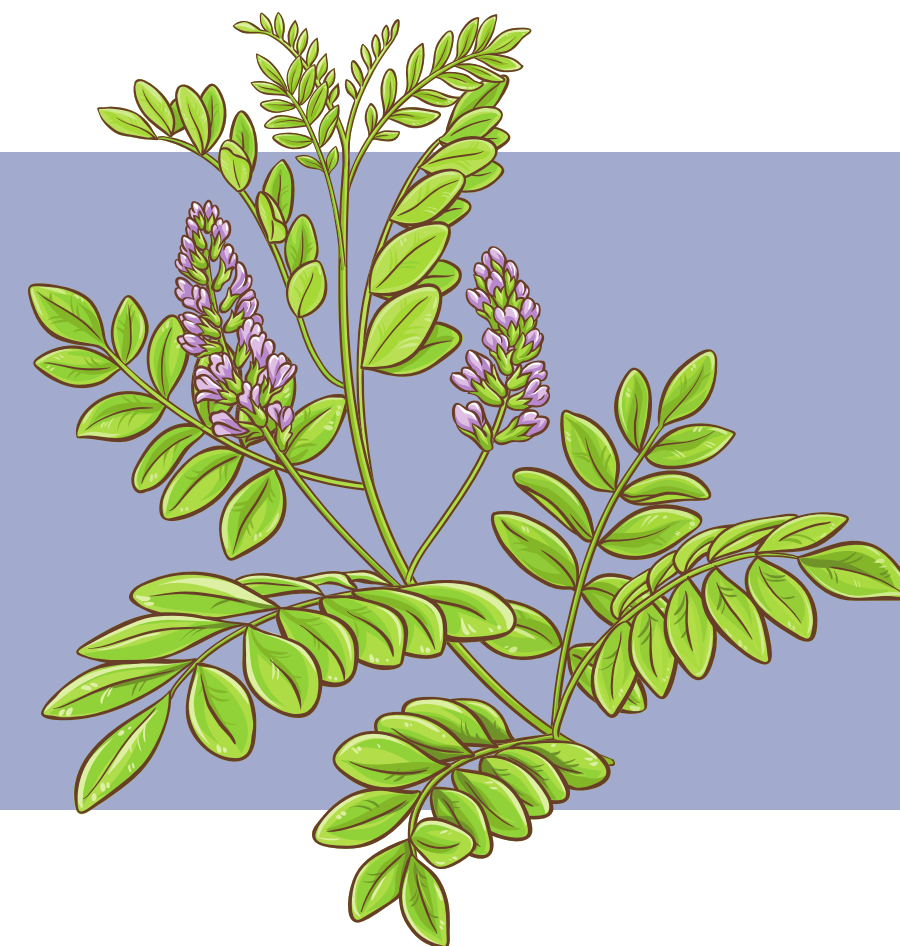
Спирулина содержит:



- Практически все витамины (кроме витамина D), активность которых значительно выше, чем синтетических.
- Органическое железо.
- Все незаменимых аминокислоты.
- Микроэлементы: Cu, Ag, Mn, Ca, Mg, K, Na, P, I, Se.
- Г-линолевую кислоту, которая чрезвычайно важна при лечении сексуальных расстройств у мужчин и женщин.
- 60–70% протеина.

Экстракт Солодки голой 50 мг

*О лекарственном применении
говорится в китайской "Книге
о травах", написанной за
3000 лет до н.э.*



СЛУЖИТ ПРОВОДНИКОМ ДЛЯ ДРУГИХ ЛЕКАРСТВ

В течение тысячелетий китайские врачи относили солодковый корень к лекарствам первого класса и старались включить его в состав всех лекарственных смесей, так как он усиливает действие других лекарств, являясь проводником для них.

**Кроме того, Солодка
способна
нейтрализовать
действие ядов,
попавших в организм.**

MED-MARKETING

АКТИВНЫМИ КОМПОНЕНТАМИ СОЛОДКИ ЯВЛЯЮТСЯ :

- углеводы,
- органические кислоты,
- эфирные масла,
- тритерпеноиды,
- смолы,
- стероиды,
- кумарины,
- дубильные вещества,
- флавоноиды,
- оригинальное вещество глицирризин.

**У ГЛИЦИРРИЗИНА -
ПРОТИВОВОСПАЛИТЕЛЬНОЕ И
АНАЛЬГЕЗИРУЮЩЕЕ
ДЕЙСТВИЕ. А ТАКЖЕ ОН
УЛУЧШАЕТ РЕГЕНЕРАЦИЮ
ТКАНЕЙ.**

**ОБЩЕЕ
СОДЕРЖАНИЕ ЙОДА
В РАСТИТЕЛЬНЫХ
ЭКСТРАКТАХ
БИОЛОГИЧЕСКОГО
КОМПЛЕКСА
ТИРОМИН**



150 МКГ ЙОДА



ПОКАЗАНИЯ К ПРИМЕНЕНИЮ:



Рекомендуется как дополнительный источник продукции, богатый органическими соединениями йода, витаминами и микроэлементами, нужных организму: для нормальной функции щитовидной железы; физического и умственного развития, формирования костных тканей, синтеза белков

- Как вспомогательное средство при всех формах гипофункции щитовидной железы.
- Для лечения доброкачественного зоба при нормальной функции щитовидной железы.
- Для профилактики рецидива зоба после хирургической операции по удалению зоба при нормальной функции щитовидной железы.

- В качестве сопутствующей терапии тиреостатиками гиперфункции щитовидной железы после достижения нормального состояния обмена веществ.
- При злокачественных опухолях щитовидной железы, главным образом, после хирургической операции для подавления роста новой опухоли и восполнения отсутствующего тиреоидного гормона.
- В тестах с супрессией щитовидной железы.

Способ применения:

ВНУТРЬ ВЗРОСЛЫМ И
ДЕТЯМ СТАРШЕ 12 ЛЕТ
ПО
1 ТАБЛЕТКЕ
2 РАЗА В ДЕНЬ

СПАСИБО ЗА ВНИМАНИЕ!

НАШ САЙТ: [MEDMARK.UZ](https://medmark.uz)

Головной Офис

Улица Олтин Тепа, 249

Контактный телефон

+99890 9504555

Почта

info@medmark.uz